

# **L'APARELL CIRCULATORI**

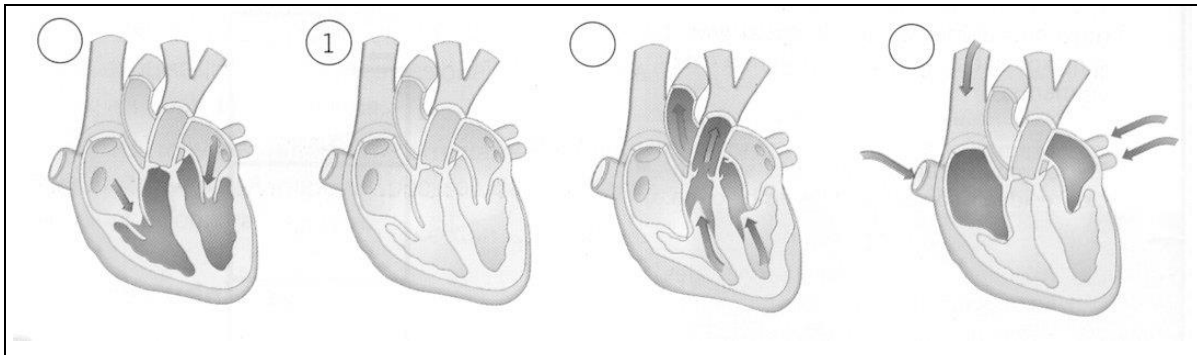
## **ACTIVITATS**

1. Completa al teu quadern aquestes frases:

plasma	cèl·lules sanguínies	plaquetes	glòbuls vermells	venes
glòbuls blancs	cor	vasos sanguinis	artèries	capil·lars

- La sang circula pel cos a través dels \_\_\_\_\_, És impulsada pel \_\_\_\_\_.
- Els vasos sanguinis son de tres tipus: les \_\_\_\_\_, que porten la sang del cor cap a altres parts del cos, les \_\_\_\_\_, que porten la sang cap al cor, i els \_\_\_\_\_, que uneixen les artèries i les venes.
- La sang està formada pel \_\_\_\_\_ i per les \_\_\_\_\_.
- Hi ha tres tipus de cèl·lules sanguínies: els \_\_\_\_\_, els \_\_\_\_\_ i les \_\_\_\_\_.

2. Ordena al teu quadern les fases dels moviments del cor. Considera que la primera fase és aquella en què el cor està buit de sang:



3. Compta les pulsacions del teu cor en aquestes situacions:

- Quan estàs assegut.
- Quan estàs dret.
- Després de pujar i baixar les escales de l'escola dos cops.

Raona el motiu d'aquestes diferències.

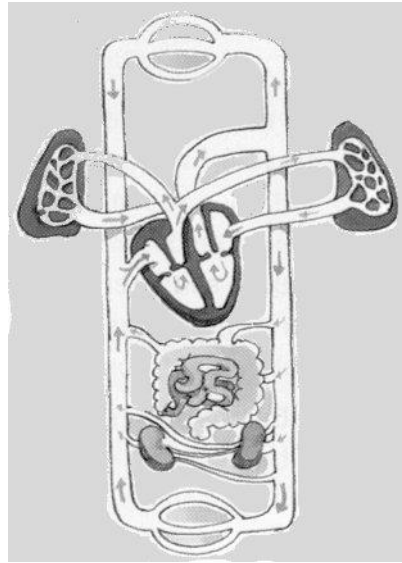
---

---

---

4. En aquest esquema de l'aparell circulatori.

- Pinta de vermell la sang rica en oxigen.
- I de blau la sang pobra en oxigen.
- Després contesta les preguntes següents:



- Quina és la funció de l'aparell circulatori?

---

- Quins òrgans el formen?

---

- Quina és la funció del cor?

---

- Quins tipus de vasos sanguinis hi ha?

---

- Per on circula la sang?

---

- De què està formada?

---