

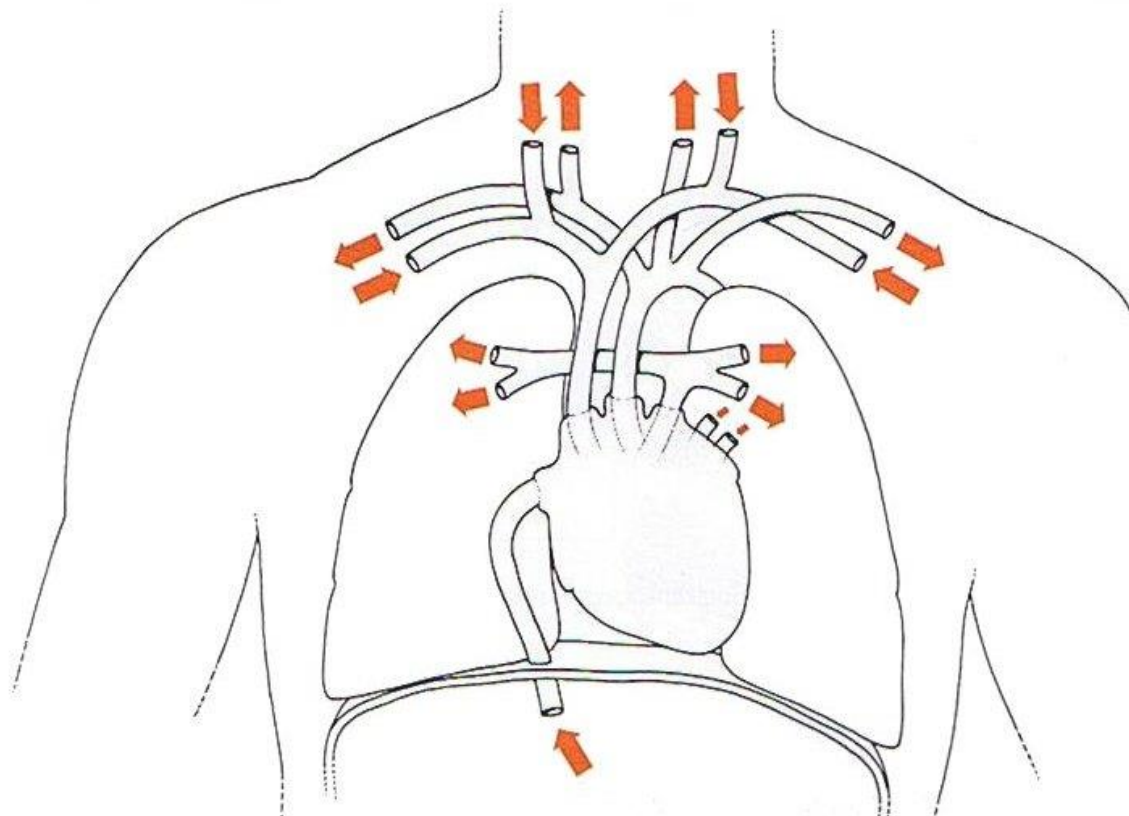
EL COS HUMÀ

L'APARELL CIRCULATORI

ACTIVITATS

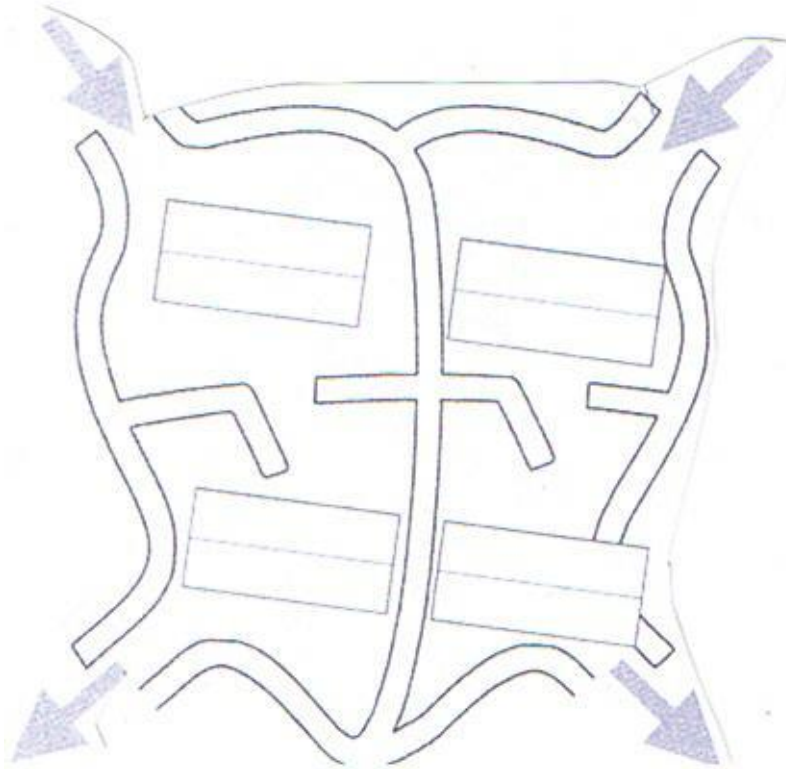
1. Observa el dibuix tot mirant la direcció de les fletxes. Recorda que per les artèries hi passa la sang que surt del cor i que hi torna per les venes.

Ara pinta les venes de color blau i les artèries de color vermell.



2. Escriu el nom de les quatre cavitats del cor i pinta-les:

- aurícula esquerra (de color vermell)
- ventricle esquerre (de color vermell)
- aurícula dreta (de color blau)
- ventricle dret (de color blau)



3. Busca les següents paraules en la sopa de lletres mirant d'esquerra a dreta:

CAPIL·LAR – ARTÈRIA – OXIGEN – DIETA – FERIDA

E	O	X	I	G	E	N	R
Q	W	E	R	T	Y	U	I
A	R	T	E	R	I	A	O
Z	E	J	G	I	A	E	P
X	S	F	E	R	I	D	A
C	D	K	D	I	E	T	A
V	F	M	H	J	K	M	K
B	H	E	F	H	I	A	L
C	A	P	I	L	L	A	R

4. Amb l'ajuda de l'esquema, respon aquestes preguntes:

- Què és la sang?

- Què hem de fer per prevenir malalties de l'aparell circulatori?

- Hi ha tres tipus de vasos sanguinis. Quins són?

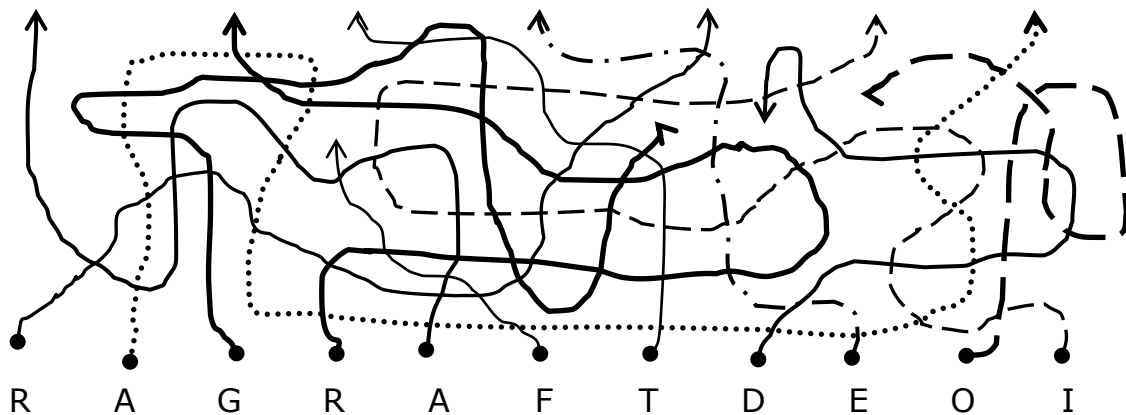
5. Completa aquesta taula de l'aparell circulatori amb les següents paraules:

El cor - uneixen les artèries i les venes - transporta substàncies per tot el cos - Les artèries - retornen la sang cap al cor

Element	Funció
La sang	
	impulsa la sang per tot el cos.
Les venes	
	porten la sang del cor al cos.
Els capil·lars	

6. Busca en aquest embolic la paraula relacionada amb l'aparell circulatori:

--	--	--	--	--	--	--	--



7. Escriu al dibuix el nom dels òrgans de l'aparell circulatori:

COR - VENES - ARTÈRIES - CIRCULACIÓ PULMONAR - CIRCULACIÓ GENERAL - VASOS SANGUINIS

