

PRÀCTICA DESCRIPCIÓ DE LES PLANTES SUPERIORS

S'han de realitzar dues feines:

1. S'ha de preparar el guió d'una pràctica per realitzar estudis.
S'ha d'escriure: títol, objectius, procediment i qüestionari.
S'ha de plantejar la pràctica d'acord amb les informacions que hi ha a les fulles distribuïdes al laboratori, amb les informacions que acompanyen aquest document i el document sobre l'organització de les pràctiques escolars.

Informacions de cada planta:

- a. Nomenclatura
- b. Hàbitat
- c. Forma general de la planta
- d. Descripció de les fulles
- e. Descripció de la flor: tipus, parts, color, mida.
- f. Descripció de la inflorescència
- g. Descripció del fruit: forma, mida, color

2. S'ha d'aplicar la pràctica que escriureu a una planta concreta que no sigui cap de les dues estudiades al laboratori.

La descripció ha d'anar acompanyada d'imatges: dibuixos o fotografies on es vegin les diferents parts.

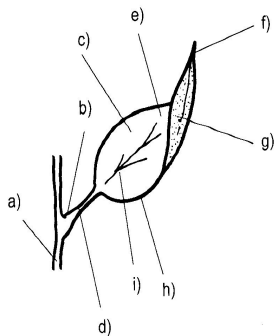


Figura 3. Parts d'una fulla: a, tija; b, axil·la; c, limbe; d, peciol; e, anvers; f, àpex; g, revers; h, marge foliar; i, nervadura.

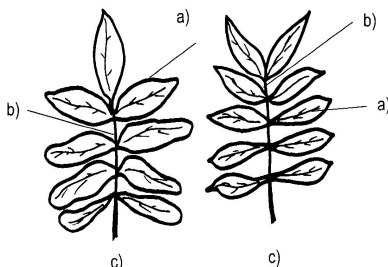
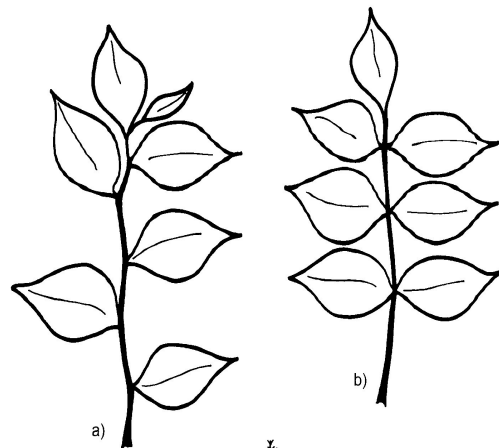


Figura 4.1

Figura 4.2

Figura 4.1. Fulla composta imparipinnada: a, folioli; b, raquis.
Figura 4.2. Fulla composta paripinnada: a, folioli; b, raquis.



Figura 5. Disposició de les fulles: a, fulles alternes; b, fulles oposades; c, fulles verticil·lades.

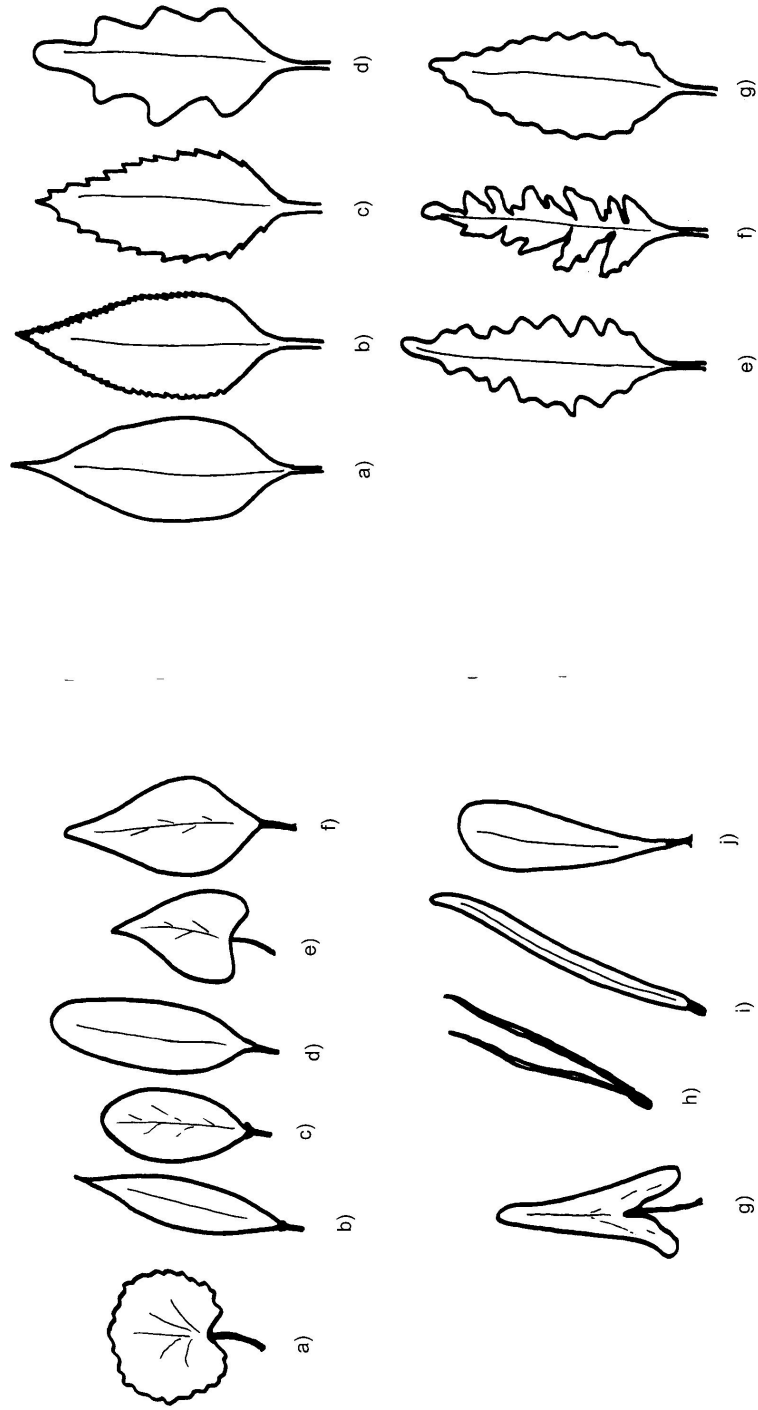


Figura 9. Forma de les fulles: a, orbicular; b, lanceolada; c, oval; d, el·líptica; e, cordiforme; f, sagitada; g, acicular; h, linear; i, espatulada.

Figura 10. Tipus de fulles segons el marge foliar: a, entera; b, serrada; c, dentada lobulada; e, fesa; f, partida; g, fistonada.

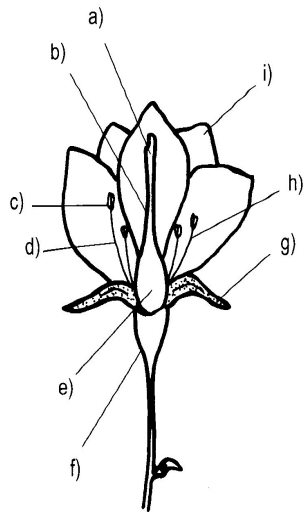


Figura 8. Estructura de la flor: *a*, estigma; *b*, estil; *c*, antera; *d*, filament de l'estam; *e*, ovari; *f*, receptacle; *g*, sèpal; *h*, estam; *i*, pètal.

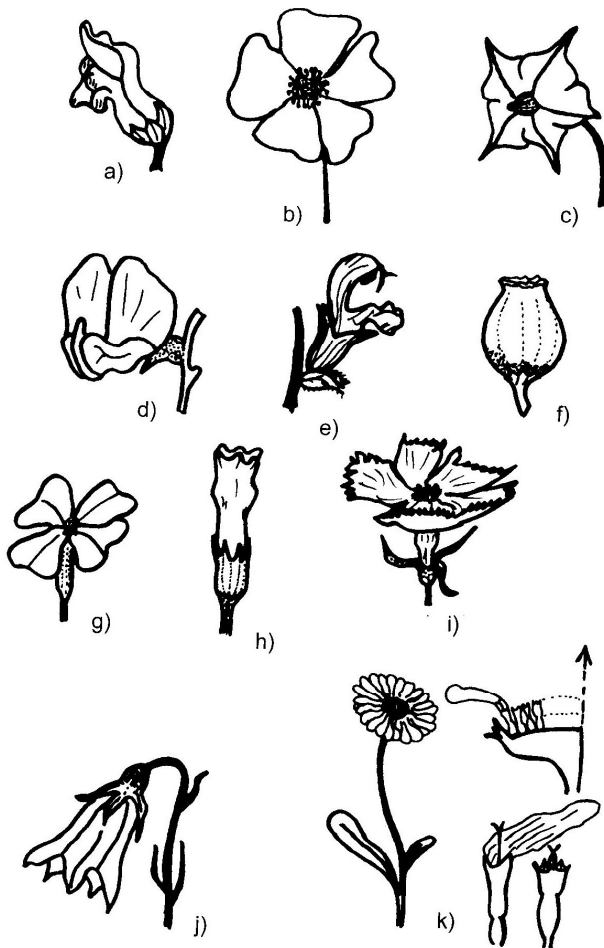


Figura 1. Tipus de flors: *a*, personada; *b*, rosàcia; *c*, rotàcia; *d*, papilionàcia; *e*, labiada; *f*, urceolada; *g*, cruciforme; *h*, tubulosa; *i*, diantoide; *j*, campanulada; *k*, inflorescència i capítol.

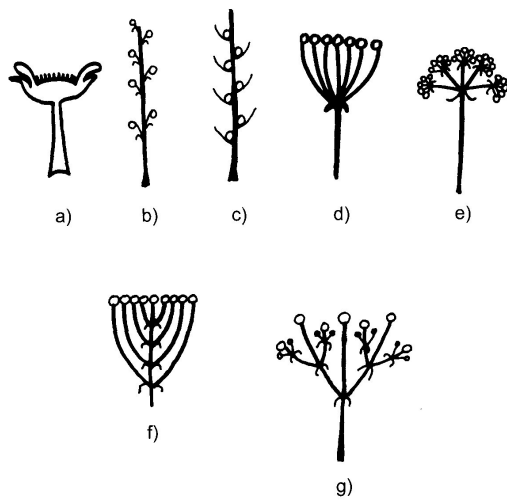


Figura 11. Inflorescències: a, capítol; b, raïm; c, espiga; d, umbel·la; e, umbel·la composta; f, corimbe; g, dicasi.

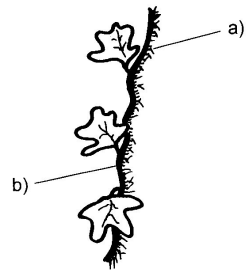


Figura 12. Planta enfiladissa: a, arrel adventícia; b, tija enfiladissa.

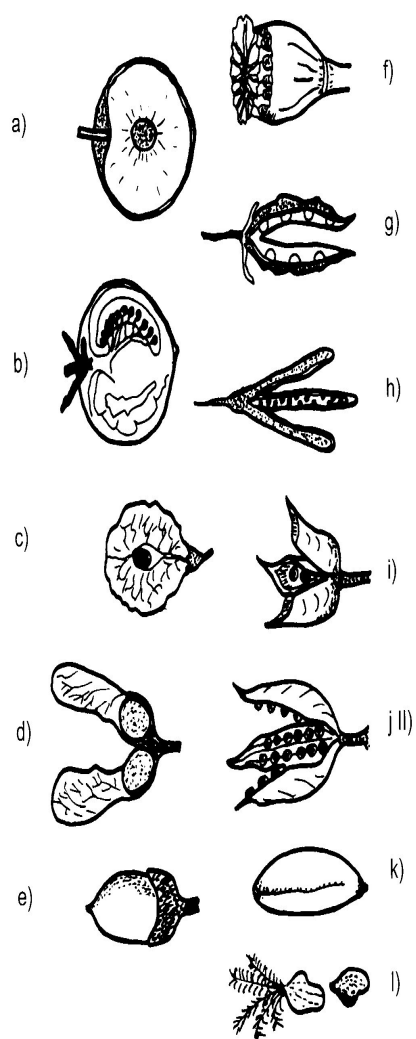


Figura 2. Tipus de fruits: *a*, drupa; *b*, baia; *c*, sàmara (I); *d*, sàmara (II); *e*, aglà; *f* càpsula (I); *g*, llegum; *h*, síliqua; *i*, fol·licle; *j*, càpsula (II); *k*, cariopsi; *l*, aqueni.