

PRÀCTICA 2: DISSECCIÓ DE L'ENCÈFAL D'OVELLA (*Ovis aries*)

Introducció

La manipulació i dissecció d'un cervell real, l'observació de la morfologia externa així com de la disposició tridimensional de les estructures cerebrals, proporcionen les condicions més adequades per comprendre i estudiar la neuroanatomia.

Dues espècies com l'ovella i la vedella, presenten un encèfal molt semblat en aparença, a més són suficientment grans per ser disseccionats amb detall i resulten fàcils d'estudiar a simple vista. Donat la seva grandària i facilitat a obtenir-los, tant un com un altre són els més indicats per a l'aprenentatge de la neuroanatomia macroscòpica de mamífers.

Preparació dels cervells

Amb la finalitat de preparar els cervells per a la seva dissecció, es manté en una solució de formaldehid al 4-10% durant 4-5 dies. Una vegada realitzada aquesta fixació, el cervell es pot conservar en una solució al 1% de formaldehid.

Procediment

- Etapa 1: Examen de superfície. Es realitza un dibuix dels plànols dorsal, ventral i lateral. S'inclourà les cissures, circumvolucions i lòbuls més importants que s'observin. S'intentarà identificar i nomenar el més exactament possible les diferents estructures de superfície observables en l'escorça, en el cerebel, en el tronc encefàlic així com els parells cranials.

- Etapa 2: Examen intern. Es realitzarà una secció mitjana sagital. D'un dels dos hemisferis es dibuixessin les diferents parts observables, intentant posar noms a cadascuna d'elles. De l'altre hemisferi es realitzarà un tall horitzontal medial, amb la finalitat de poder identificar observar la substància blanca i gris, i veure la diferència de la distribució d'aquestes entre l'escorça i el cerebel.

NEUROANATOMIA EXTERNA

1.- MENINGES

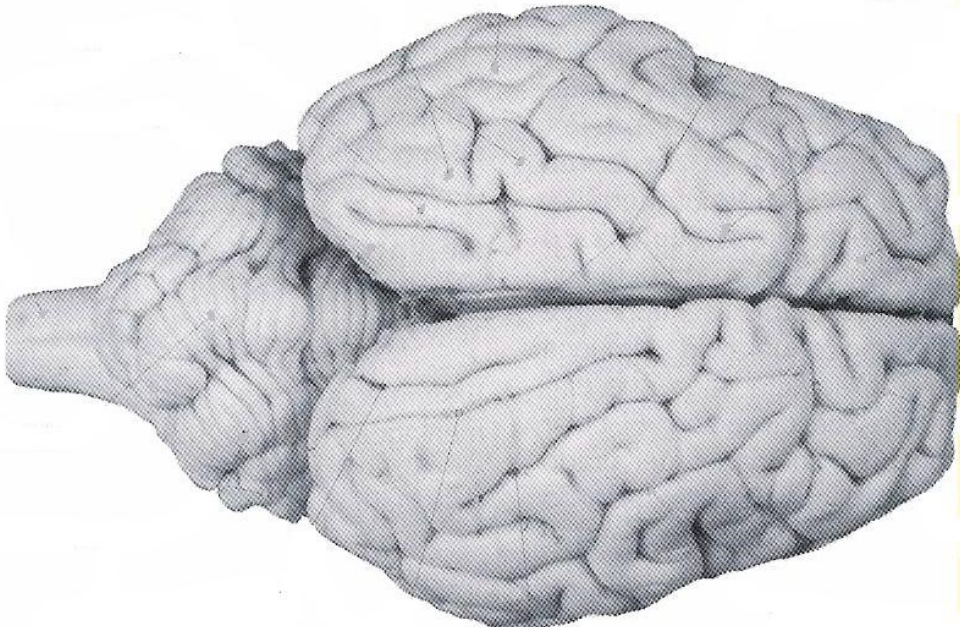
a) Duramadre



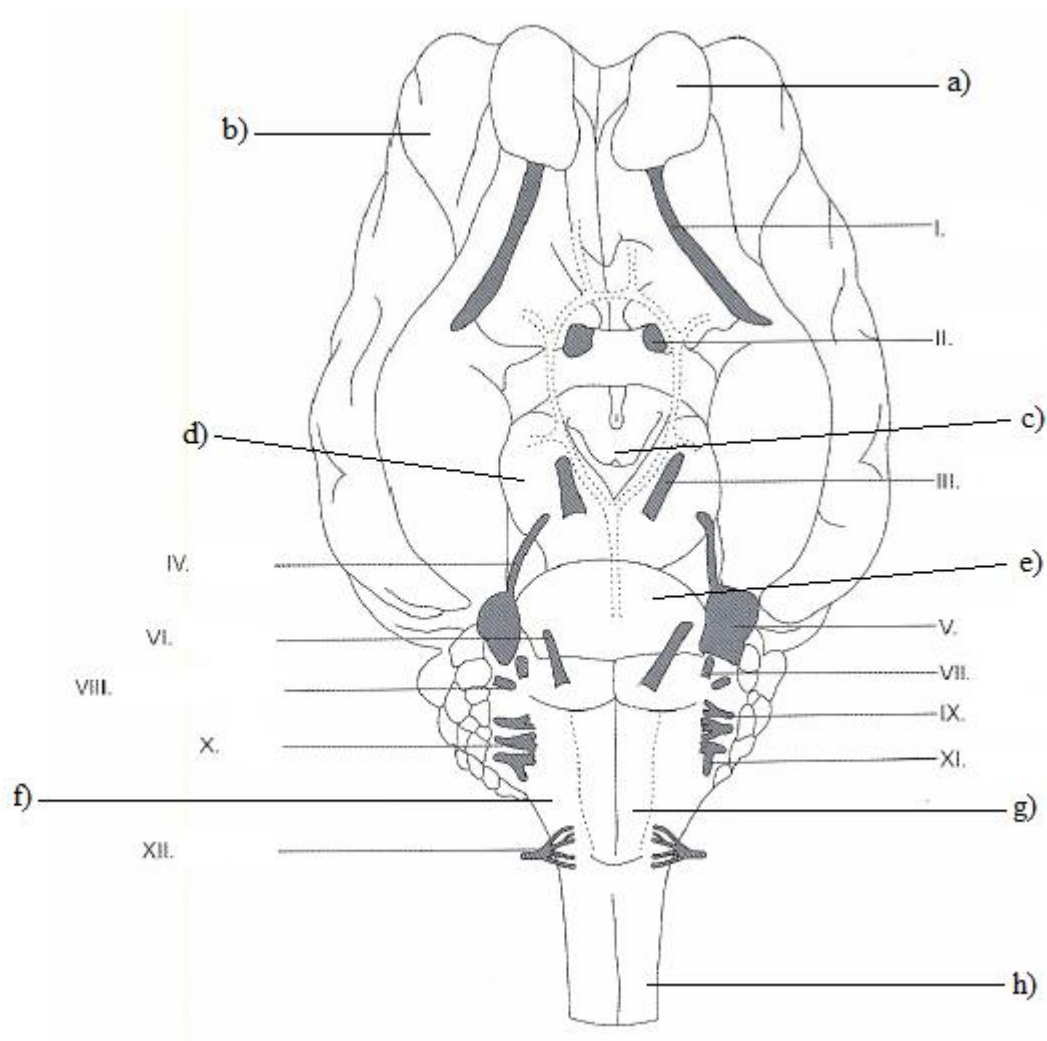
b) Piamadre



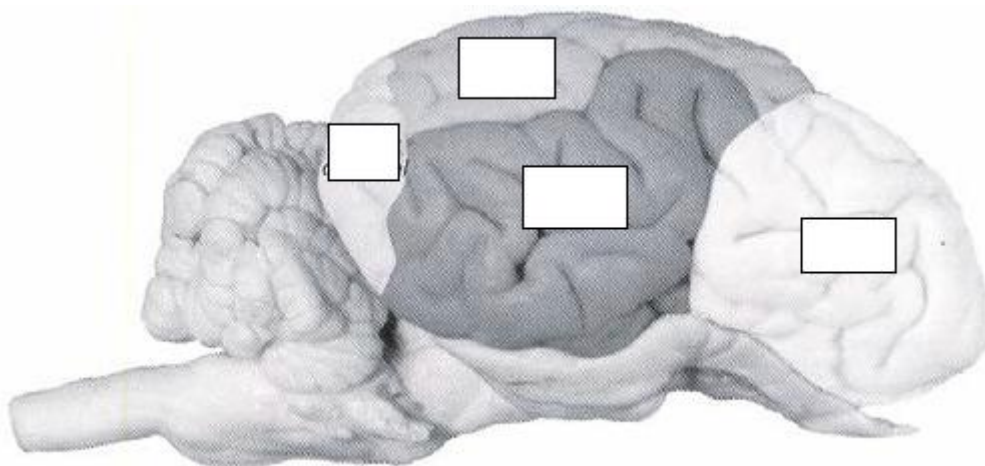
2.- VISIÓ DORSAL. Indica les estructures neuroanatòmiques que identifiqués.



3.- VISIÓ VENTRAL: Cita els parells cranials (I a XII) i les estructures encefàliques ventrals que reconeguis.



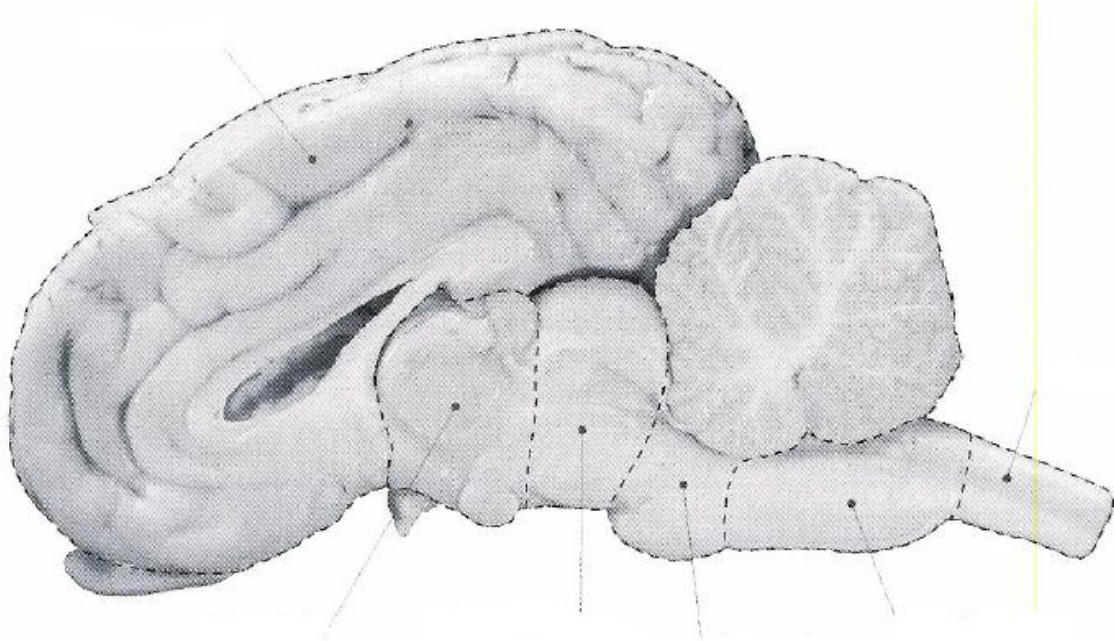
4.- VISIÓ DORSAL. Indica els diferents lòbuls cranials. NOTA: Encara de que es tracti d'un encèfal d'ovella presenta els mateixos lòbuls que el de l'espècie humana. Sabent això cita les àrees corticals corresponents a cada un dels lòbuls.



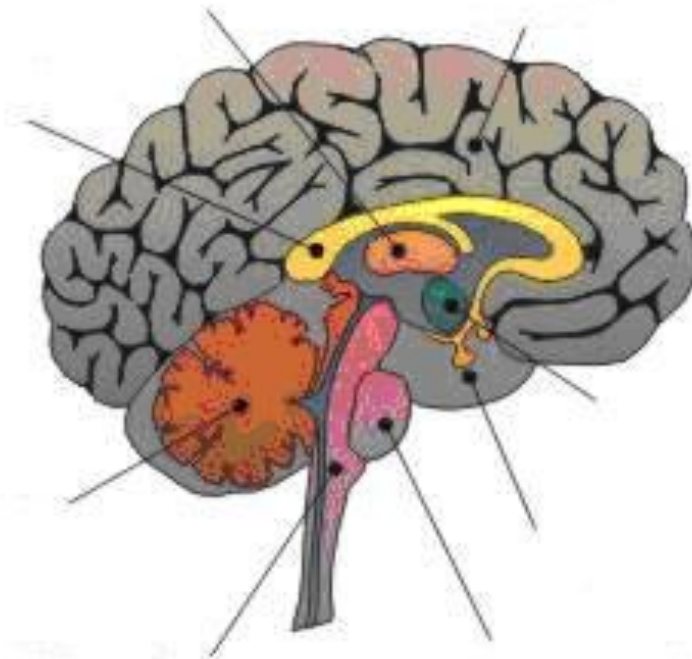
NEUROANATOMIA INTERNA

1.- SECCIÓ SAGITAL.

a) Anomena les diferents parts que s'indiquen a la imatge. Opcions: Telencèfal, Medul·la espinal, Mielencèfal, Dielencèfal, Metencèfal i Mesencèfal.



b) Anomena les diferents parts que s'indiquen a la imatge.



2.- SECCIÓ FRONTAL O CORONAL. Veure la diferència entre la distribució de la substància blanca i gris entre l'escorça i el cerebel. Per què creus que hi ha aquesta diferència?