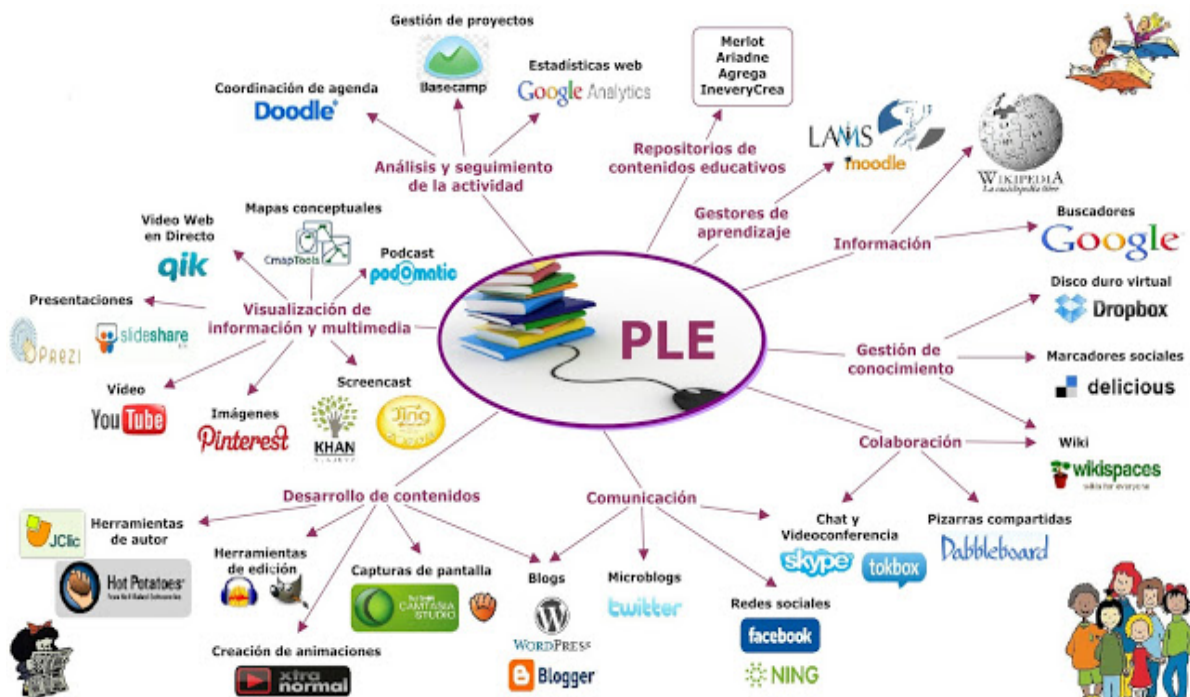


Definició de PLE

Segons Jordi Adell i Linda Castañeda, un PLE és “el conjunt d'eines, fonts d'informació, connexions i activitats que cada persona utilitza de forma comú per aprendre.”

A les fonts d'informació trobam que un PLE té tres parts:

- Eines i estratègies de lectura: són les font d'informació a les quals accedim i que ens ofereixen informació en forma d'objecte o artefacte.
- Eines i estratègies de reflexió: els entorns o serveis en els que es pot transformar la informació (llocs per escriure, comentar, analitzar, recrear, publicar...)
- Eines i estratègies de relació: entorns per relacionar-se amb altres persones amb les que podem aprendre.



Utilitat a l'assignatura

Per treballar en el nostre dia a dia en el context d'aquesta assignatura necessitam tot un conjunt d'eines. Per exemple, per informar-nos accedim al Google, al Google Académico, al canal de vídeo youtube, a la llista d'RSS que seguim, etc. Per

comunicar-nos i compartir empram la xarxa social facebook, el twitter com a microblog, el whatsapp com a aplicació, la uib digital i el google drive. Llavors, totes aquestes eines juntes, formen el nostre Entorn Personal d'Aprenentatge.

Cal dir que el nostre PLE no està format únicament per les eines que empram nosaltres i que ens serveixen per fer les tasques, sinó que també hi forma part el nostre entorn social, que és el que permet que hi hagi un intercanvi d'informació i reconstrucció del propi coneixement.

Per tant, el PLE dins l'assignatura ens serveix per dur a terme les activitats.

Bibliografia

Adell, J., Castañeda, L. (2013). Entornos personales de aprendizaje: claves para el ecosistema educativo en red. Recuperat 16 octubre 2013, a <http://www.edutec.es/sites/default/files/publicaciones/castanedadayadellibrople.pdf>