

INTERNET Y REDES SOCIALES



web2.0 ¿De que hablamos?

Término acuñado por:

O'Reilly Media en 2004,

- Refiriéndose a la percepción que la **segunda generación** de la Web se **basaba en comunidades y en servicios** de alojamiento, como los **espacios web de trabajo en red, las wikis, y folksonomías** que facilitan la **colaboración** y en el hecho de **compartir entre usuarios** espacios para fotografías, textos y vínculos con otros "sitios Web", los tres ejemplos más claros son Flickr, del.icio.us y Youtube.



Flujo de Información

Colaborar y compartir

Web 1.0



Web 2.0



Web 1.0	Web 2.0
Web para leer	Web para leer y escribir
Era de los editores locales de HTML	Era de la edición en línea
Trabajo con aplicaciones instaladas en el ordenador personal	Trabajo a través de aplicaciones que se encuentran en la red (la nube)
El sistema operativo es lo más importante del ordenador	El sistema operativo pierde importancia, el navegador de Internet se convierte en la pieza fundamental del ordenador
Las empresas monopolizan casi toda la red, lo importante es vender	Los usuarios crean relaciones entre ellos, lo importante son las redes de personas
Los usuarios se ocultan tras los apodos (nicks)	Los usuarios se identifican con su nombre real y su foto

web2.0

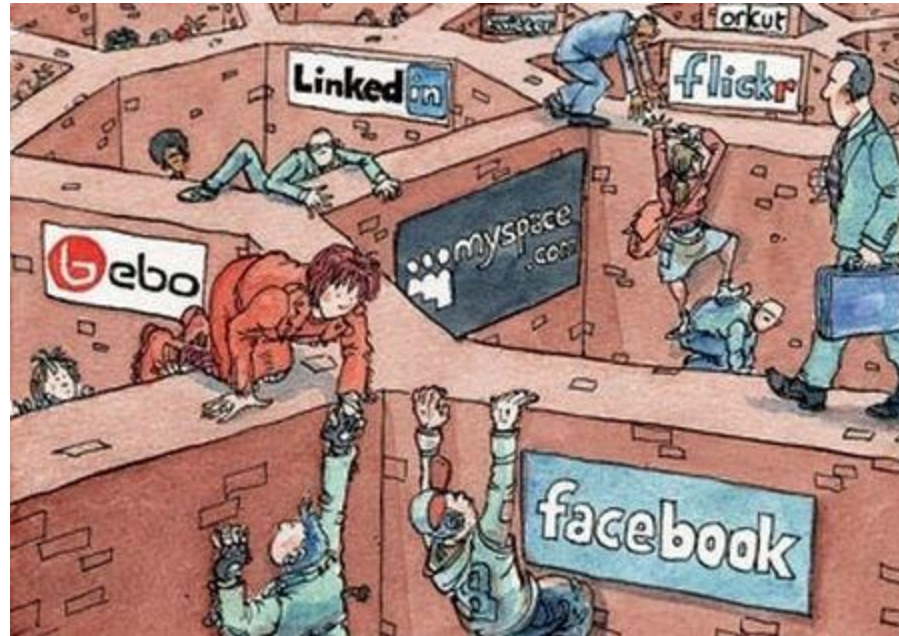


Tipos de aplicaciones en la web 2.0. Extraído de Castaño y otros (2008)

Número creciente de aplicaciones



licensed under  Attribution-NonCommercial-ShareAlike 2.0 Germany | Ludvig Gatzke | <http://flickr.com/photos/stabilo-boza/>

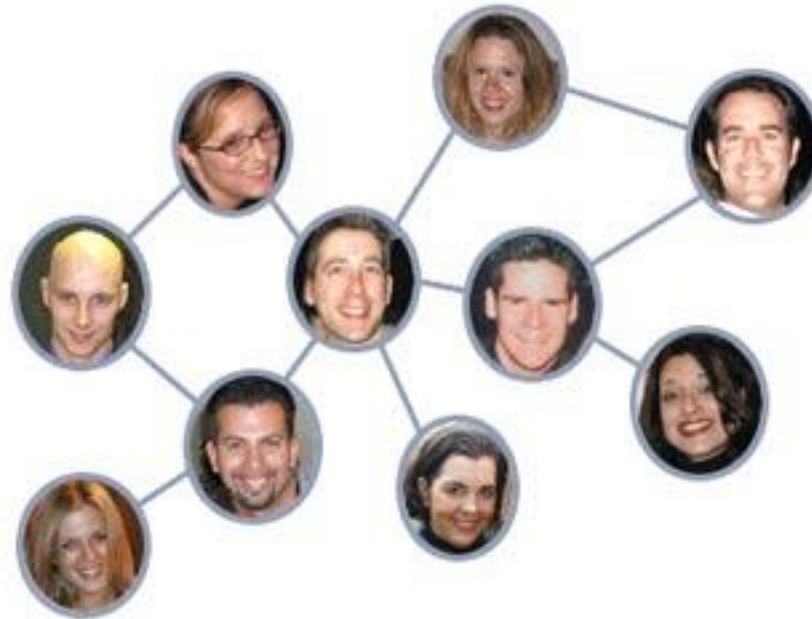


Redes Sociales

-RED SOCIAL ES

- Forma de Interacción Social

Sistema Social Abierto En Construcción



**-DONDE LAS PERSONAS SE COMUNICAN,
INTEGRAN COMUNIDAD y COOPERAN**

Definición RS

- Las redes sociales en Internet son **servicios web** que permiten:
 - (1) construir un **perfil** público o semi-público en un sistema,
 - (2) gestionar una **lista de otros usuarios** con los cuales comparten un **vínculo**, y
 - (3) ver y cruzar sus vínculos y los realizados por otros en el sistema (*Boyd y Ellison 2007*).



Definición y Tipología RS

Castañeda (2010): “nos referimos específicamente a aquellas **herramientas telemáticas de comunicación** que tienen como base la Web, se organizan alrededor de perfiles personales o profesionales de los usuarios y tienen como objetivo **conectar secuencialmente a los propietarios de dichos perfiles** a través de **categorías, grupos, etiquetados personales**, etc., ligados a su propia persona o perfil profesional”

Medios de comunicación social
(Social Media)

- Flickr
- Blogger
- Blip
- LastFM
- Wikispaces
- Etc.

Medios de seguimiento de la actividad en red
(Lifestreaming)

- Friendfeed
- Plurk
- Twitter
- Etc.

Redes Sociales
(Social networking sites)

- Facebook
- Tuenti
- Ning
- MySpace
- HI5
- Orkut
- Etc

Tipología RS

Según perfil de los usuarios

Alastruey (2008)

Comenta la existencia de tipologías diversas desde el punto de vista del perfil de los/as usuarios/as;

- de viajes,
- de familiares,
- de VIPS y personas ricas,
- de contactos,
- de famosos/as,
- de negocios,...



Tipología RS

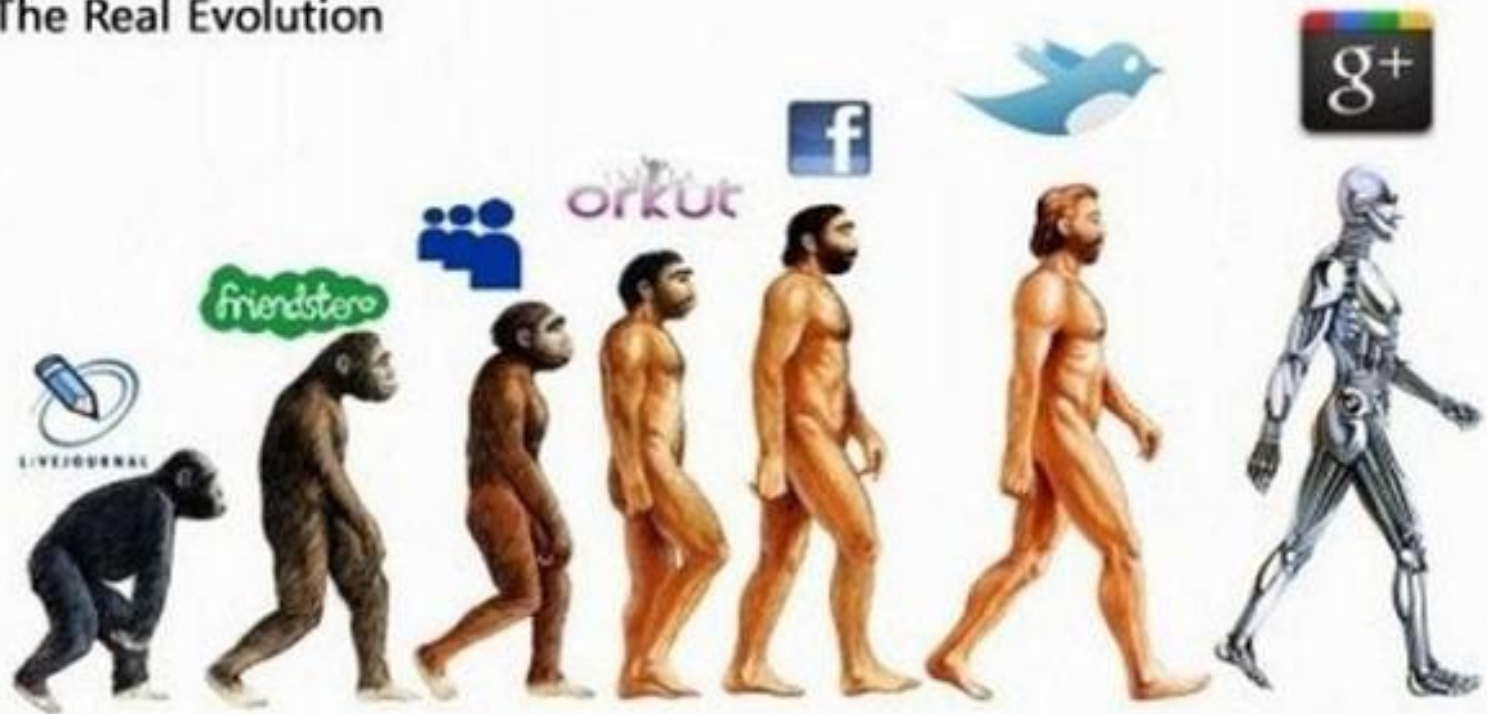
Horizontales y verticales

(Burgueño, 2009).

- **HORIZONTALES:** están dirigidas a cualquier tipo de usuario y no tienen una temática concreta definida (p.e. Orkut, Facebook).
- **VERTICALES:** tienen un eje temático sobre el que se fundamentan y pueden ser profesionales, de ocio y mixtas (p.e. Xing, Dogster).
 - Éstas permiten que los usuarios se aislen completamente unos de otros mediante la creación de redes independientes.



The Real Evolution



<http://webalia.com/humor-grafico/evolucion-del-hombre-en-internet/gmx-niv82-con4961025.htm>

¿Debatimos?



Redes Sociales Educativas: ¿Es Posible?



Sí, porque podemos desarrollar una serie de actividades y proyectos de aprendizaje que van **mas allá** de los límites del aula física, creando entornos de colaboración y aprendizaje similares a los que encontraremos en los futuros entornos laborales. (Adell. J.)